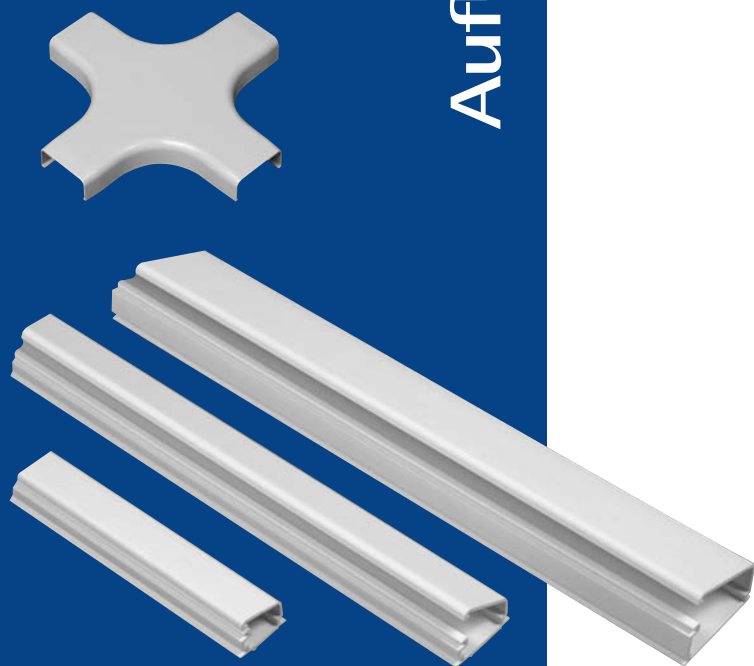




Aufboden Kabelkanalsysteme



Inhalt

Aufboden Kabelkanalsysteme	Seite
Einteilige Schnappkanalsysteme	13.2
Zubehör für Aufboden Kabelkanäle	13.3
Deckeneingänge	13.3
Innen- und Außeneckstücke	13.3
Flach- und Hochbögen	13.3
Endkappen	13.3
Spleißabdeckungen	13.3
3- und 4-Wegeverzweiger	13.3
Adapterboxen für Kabelkanäle	13.3
MediaFlex eingängig	13.3
MediaFlex zweigängig	13.3
Technische Informationen	13.4
Tabelle zur Aufnahmefähigkeit der Kabelkanäle	13.4

Hinweis: Der Belden EMEA Master Catalog benutzt in allen Sprachversionen durchgängig den zölligen Dezimalpunkt anstelle des metrischen Kommas.

Bitte beachten Sie die „Nutzungsbedingungen des Master Catalog“ auf Seite 23.22.

Einteilige Schnappkanalsysteme

Aufboden Kabelkanäle in BFT-Bauweise



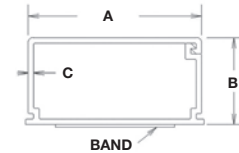
Aufboden Kabelkanalsysteme

Aufboden Kabelkanalsysteme sind eine funktionale und kostenattraktive Lösung für die Verlegung von Kabeln in kommerziellen, industriellen und Wohnbereichen. Die Produktlinie umfasst extrudierte Kanäle mit selbstklebenden Rückseiten sowie Fittings und Adapterkästen.

- Einteilige Konstruktion mit patentiertem Scharnier (Abdeckung lässt sich in beliebige Montagestellung öffnen)
- Teile aus robustem und leichten, gemäß UL 94 V0-eingestuftem PVC
- UL 5A-Spezifikation für 600-Volt-Anwendungen
- Zubehör mit 25 mm (1") Mindestradius lieferbar für Kategorie 5e, 6 und LWL-Installationen

Alle Produkte vollständig lackierbar und in drei Größen lieferbar:

- 700 x 50 mm (3/4" x 1/2", Modellnr. 03SR)
- 25 x 50 mm (1" x 1/2", Modellnr. 05SR)
- 50 x 700 mm (1-1/2" x 3/4", Modellnr. 09SR)



Beschreibung	Länge								Belden Bestellnummer
	A		B		C		Klebebandbreite		
	Zoll	mm	Zoll	mm	Zoll	mm	Zoll	mm	
Einteiliges Schnappkanalsystem									
03SR weiß, 2,4 m (8 ft.), 20 Stück 3/4" x 1/2" (0.700 x 0.050 m)	0.760	19.3	0.505	12.8	0.050	1.27	0.500	12.7	BFT-03SRW8
05SR weiß, 2,4 m (8 ft.), 20 Stück 1" x 1/2" (0.025 x 0.050 m)	1.010	25.7	0.505	12.8	0.050	1.27	0.750	19.1	BFT-05SRW8
09SR weiß, 2,4 m (8 ft.), 20 Stück 1-1/2" x 3/4" (0.050 x 0.700 m)	1.500	38.1	0.755	19.2	0.050	1.27	1.000	25.4	BFT-09SRW8

Diese Produkte befinden sich in der Prüfung auf ihre Übereinstimmung mit den RoHS Vorschriften. Bitte besuchen Sie unsere Website für Informationen über den aktuellen RoHS Status.

Flächenbedarf

Modellnr.	sq. in.	mm ²
03SR	0.259	167.10
05SR	0.488	314.84
09SR	0.827	533.55

Zur Aufnahmefähigkeit der Kabelkanäle siehe Tabelle auf Seite 13.4.

Zubehör & Adapterboxen

BFT-CE03W Deckeneingang



BFT-EC03W Endkappe



BFT-F003W Hochbogen



BFT-9003W Flachbogen



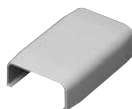
BFT-IN30W Inneneckstück



BFT-OC03W Außeneckstück



BFT-SC03W Spleißabdeckung



BFT-3T03W 3-Wege Verzweiger



BFT-4T03W 4-Wege Verzweiger



AX102610 Zweigängige MediaFlex Adapterbox



Zubehör für Aufboden Kabelkanäle

Das vielseitige Zubehör für Aufboden Kabelkanäle umfasst:

- Deckeneingänge
- Endkappen (auch als Reduzierstücke für alle drei Systemgrößen)
- Hochbögen
- Flachbögen
- Inneneckstücke
- Spleißabdeckungen
- Außeneckstücke
- 3- und 4-Wege-Verzweiger

Beschreibung	Belden Bestellnummer		
	03SR	05SR	09SR
Deckeneingang, weiß, 10 Stück	BFT-CE03W	BFT-CE05W	BFT-CE09W
Spleißabdeckung, weiß, 10 Stück	BFT-SC03W	BFT-SC05W	BFT-SC09W
Endkappe, weiß, 10 Stück	BFT-EC03W	BFT-EC05W	BFT-EC09W
3-Wege-Verzweiger, weiß, 10 Stück	BFT-3T03W	BFT-3T05W	BFT-3T09W
90° Flachbogen, weiß, 10 Stück	BFT-9003W	BFT-9005W	BFT-9009W
Inneneckstück, weiß, 10 Stück	BFT-IN03W	BFT-IN05W	BFT-IN09W
Außeneckstück, weiß, 10 Stück	BFT-OC03W	BFT-OC05W	BFT-OC09W
4-Wege-Verzweiger, weiß, 10 Stück	BFT-4T03W	BFT-4T05W	BFT-4T09W
Hochbogen, weiß, 10 Stück	BFT-F003W	BFT-F005W	BFT-F009W

Adapterboxen für Kabelkanäle

MediaFlex Aufboden Adapterboxen sind Teil der umfassenden Palette von Platten und Einsätzen zur Schnappmontage für eine komplette Reihe modularer Arbeitsplatzausgänge. Die Adapterboxen sind zur Installation mit den Aufbodenn Kabelkanalsystemen von Belden ausgelegt. Sie sind in ein- und zweigängiger Ausführung lieferbar.

- Gute Tiefe mit viel Raum für Kabelführung und Biegeradien
- Montageplatte für noch flexiblere Installation im Lieferumfang enthalten
- Kein Sonderwerkzeug erforderlich, reduziert den Zeitaufwand zur Installation
- Robustes Design für ausgezeichnete Haltbarkeit und Netzwerkschutz
- Modernes, ansprechendes Design

Beschreibung	Belden Bestellnummer
MediaFlex Adapterbox, eingängig, Standard, weiß	AX102611
MediaFlex Adapterbox, zweigängig, Standard, weiß	AX102610

Diese Produkte befinden sich in der Prüfung auf ihre Übereinstimmung mit den RoHS Vorschriften. Bitte besuchen Sie unsere Website für Informationen über den aktuellen RoHS Status.

Technische Informationen

Tabelle zur Aufnahmefähigkeit der Kabelkanäle

Kabelart	Aderdurchmesser		Aderfläche		Anzahl Kabel pro Kanal		
	Zoll	mm	sq. in.	mm ²	03SR	05SR	09SR
Gebäudekabel THHN							
14 AWG	0.108	2.74	0.0092	5.935	3	5	9
12 AWG	0.126	3.20	0.0125	8.065	2	4	7
10 AWG	0.170	4.32	0.0227	14.645	1	2	4
Signalkabel gemäß UL 1061 • 300V 80°C*							
18 AWG	0.066	2.74	0.0034	2.194	30	57	97
20 AWG	0.066	1.68	0.0028	1.806	37	69	117
22 AWG	0.050	1.27	0.0020	1.290	53	99	169
24 AWG	0.045	1.14	0.0016	1.032	65	123	208
Twisted Pair Leitungen, ungeschirmt (UTP) 24 AWG*							
2-Paar	0.140	3.56	0.0154	9.935	7	13	22
3-Paar	0.150	3.81	0.0177	11.419	6	11	19
4-Paar Kat. 5e, Kat. 6	0.220	5.59	0.0380	24.516	3	5	9
25-Paar	0.510	12.95	0.2042	131.742	0	1	2
Twisted Pair Leitungen (geschirmt)*							
4-Paar 24 AWG	0.250	6.35	0.0491	31.677	2	4	7
25-Paar 24 AWG	0.510	12.95	0.2042	131.742	0	1	2
Typ 1A 22 AWG	0.430	10.92	0.1451	93.613	1	1	2
Koax-Kabel (max.)							
RG-58/U	0.193	4.90	0.0292	18.839	4	7	11
RG-59/U, RG-62/U	0.242	6.15	0.0460	29.677	2	4	7
RG-6/U	0.270	6.86	0.0572	36.903	2	3	6
LWL-Kabel 62.5/125/900, PVC-Mantel, OFNR*							
2-Faser	0.175	4.45	0.0240	15.484	4	8	14
4-Faser	0.185	4.70	0.0269	17.355	4	7	12
6-Faser	0.210	5.33	0.0346	22.323	3	6	10

* Basierend auf einer Füllrate von 40%

Flächenbedarf

Modellnr.	sq. in.	mm ²
03SR	0.259	167.10
05SR	0.488	314.84
09SR	0.827	533.55