

Para ver este mensaje electrónico como una página web, [haga clic aquí](#)

Para garantizar la recepción futura de mensajes, incluya la dirección marcomm.emea@belden.com en su libreta de direcciones o en su lista de remitentes seguros.



Número 2, noviembre de 2008

Soluciones de cableado estructurado Belden



La marca Belden es sinónimo de alta calidad, altas prestaciones y fiabilidad. Los productos y servicios Belden cubren los siguientes mercados: construcción, industrial, infraestructuras, radiodifusión, transporte y residencial.

Belden ofrece una amplia gama de productos de transmisión de señales, como cables, componentes y conectividad de redes. Estos productos están concebidos para ofrecer colectivamente alta calidad y prestaciones que potencien la capacidad global de la red.

En este boletín ofrecemos un repaso sobre nuestros últimos avances tecnológicos, los productos de cableado estructurado y noticias relacionadas del sector. Esperamos sus comentarios.

Últimas noticias sobre productos



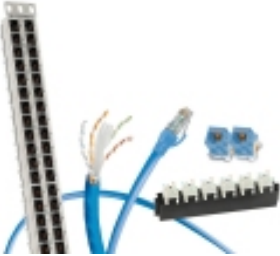
Sistema de paneles FiberExpress Ultra Patch

Belden® FiberExpress Ultra es la culminación del compromiso de Belden de ofrecer soluciones de parcheo de fibra innovadoras y fiables. El sistema de paneles de parcheo se ha construido en torno a tres conceptos básicos: densidad ultraelevada, ultrafacilidad de instalación y mantenimiento, ultraflexibilidad y manejabilidad.

Las soluciones de fibra óptica de Belden no sólo ahorran coste y mano de obra, también están diseñadas para optimizar el tiempo de actividad de la red y reducir el coste total de propiedad. Encontrarán más información en los Boletines sobre Productos Nuevos NP 284, 285, 286 y 287.

- [NP 284 FiberExpress® Ultra Patch Panel System](#)
- [NP 285 FiberExpress® Ultra Cassettes](#)
- [NP 286 Belden FiberExpress® Ultra Splice Tray Kits and Enclosures](#)
- [NP 287 FiberExpress® Ultra Bezels and Frames](#)

[Volver arriba](#)



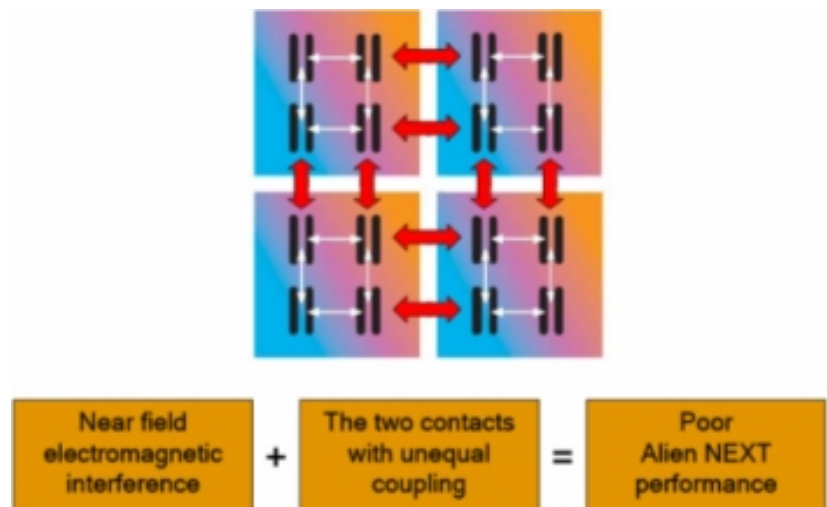
Tecnologías Belden para 10GX

Belden ha invertido considerables recursos en el desarrollo de una completa solución end-to-end para 10 Gigabit Ethernet sobre cableado de Categoría 6 aumentada. La solución para 10GX incorpora varias tecnologías innovadoras que superan con creces las prestaciones punteras del cable de Categoría 6 y otros diseños de conectividad afines disponibles en el mercado.

MatriX IDC

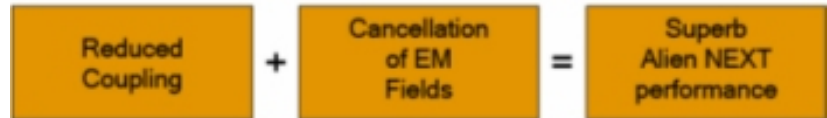
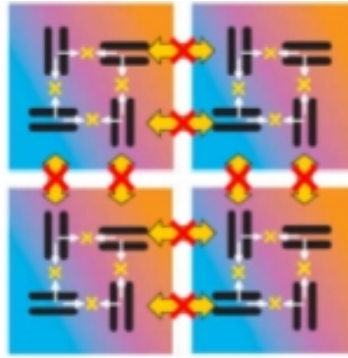
La IDC es la parte del jack en la que los cables horizontales se conectan al módulo. Es uno de los puntos más críticos de acoplamiento por diafonía (alien crosstalk).

Si todos los contactos IDC están horizontal o verticalmente alineados, se produce un gran acoplamiento del campo electromagnético debido al desequilibrio capacitivo y a la inductancia mutua entre los IDC adyacentes. Esto ocurre con los módulos de diseño convencional aquí ilustrados:

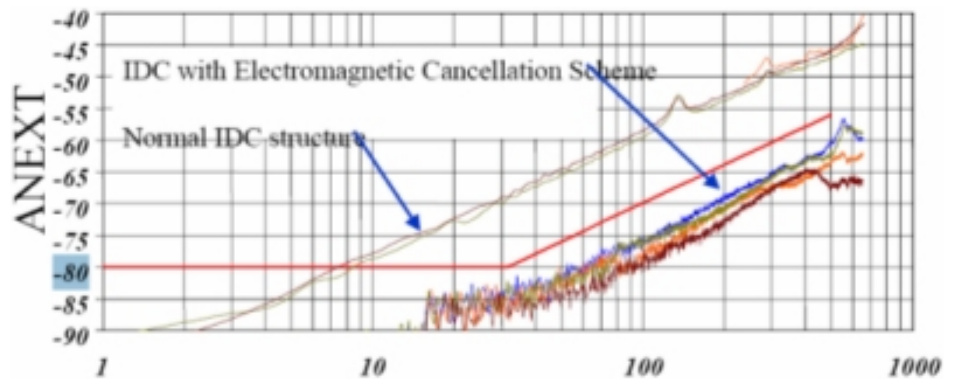


Para reducir este efecto se pueden adoptar dos enfoques. Uno consiste en utilizar blindaje o separación física. El otro, el mejor, es utilizar un diseño novedoso en el que el acoplamiento por diafonía entre los IDC adyacentes se autosuprime. La tecnología pendiente de patente MatriX IDC es un diseño en el que cada par de IDC está colocado a 90° con respecto a los pares vecinos. El efecto de esta configuración es bastante impresionante, porque reduce la ANEXT entre pares de módulos adyacentes en 15 dB.

A continuación se ilustra la tecnología MatriX IDC. La alineación ortogonal de IDC adyacentes posiciona los campos eléctrico y magnético de tal forma que suprimen al acoplamiento del modo diferencial, con lo que se suprime la diafonía en el punto de conexión.



La mejora del desempeño en alien crosstalk es remarcable. La siguiente ilustración muestra el desempeño de Power Sum Alien NEXT para un panel de parcheo de diseño convencional comparado con un panel de parcheo que utiliza Tecnología Matrix IDC.



[Volver arriba](#)

Últimas noticias sobre aplicaciones



La NASA acude a Belden para su crítica red de 10 Gigabit Ethernet

El nombre Belden es sinónimo de alta calidad, altas prestaciones y fiabilidad, algo que sus clientes siempre están dispuestos a confirmar. En otra prueba de ello, Belden se complace en anunciar que el sistema IBDN 10GX ha sido instalado como parte de la sofisticada tecnología del Centro Espacial John F. Kennedy de la NASA.

Si desea más detalles sobre cómo Belden está superando los estándares y las expectativas del Centro Espacial Kennedy, siga este vínculo:

- [Belden® Launches System 10GX® at NASA's Kennedy Space Center](#)

[Volver arriba](#)

Datos de Contacto



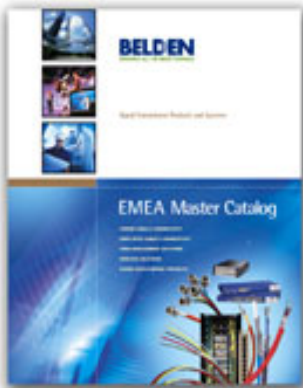
Si desea más información sobre alguno de los productos Belden, sírvase ponerse en contacto con nuestro equipo de ventas:

Sede central EMEA +31 (0) 773 878 555
España +34 91 648 7691

Consulte otras ubicaciones de Belden EMEA en:
www.belden-emea.com

[Volver arriba](#)

EMEA Catalogue



Si desea más información sobre los productos y servicios de Belden EMEA o descargar el Master Catalog de Belden EMEA, visite www.belden-emea.com

[Volver arriba](#)

Si no desea recibir mensajes promocionales de Belden, [haga clic aquí](#).
P.O. Box 9 - 5900 AA Venlo – Países Bajos // Tel.: +31 (0)70 387 85 55